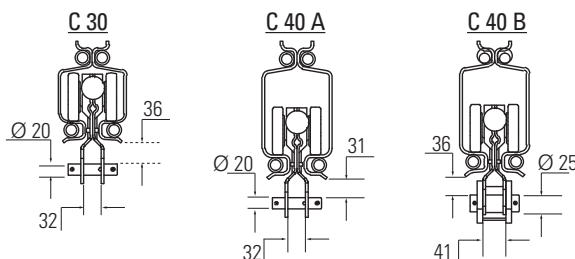


HA	Hauteur d'accrochage Height of hanging
1	200 mm pour 500 Kg et 1000 Kg 200 mm for 500 Kg and 1000 Kg 315 mm pour 1600 Kg et 2000 Kg 315 mm for 1600 Kg and 2000 Kg
2	Interrupteur cadenassable (option) Lockable main switch (option)



### DESRIPTIF

- Portique d'atelier profil creux COMEGYSTEME monté sur roues pivotantes.
- Utilisation en intérieur uniquement.
- **PORTIQUES NON DÉPLAÇABLES EN CHARGE.**
- Construction mécano-soudée, démontable en 3 éléments.
- Roues en polyamide blanc.
- Livré avec chariot porte charge et ligne d'alimentation.
- Protection : grenailage SA 2.5 + peinture poudre polyester 60 microns C2.
- Finition jaune RAL 1028.
- Vitesse de levage maximum = 8 m/min.

### OPTIONS

- Roues à blocage.
- Roues non pivotantes.
- Interrupteur cadenassable.
- Peinture autre que RAL 1028.
- Dimensions adaptées au besoin.
- Palan électrique ou manuel.

### DESCRIPTION

- COMEGYSTEME hollow-section workshop gantry crane mounted on rotating wheels.
- For indoor use only.
- **GANTRY CRANES ARE NOT MOVABLE UNDER LOAD.**
- Mechanically welded construction can be dismantled into 3 parts.
- White polyamide wheels.
- Load trolley and power supply cable provided.
- Protection: grinding SA 2.5 + polyester powder painting 60 micron C2.
- RAL 1028 yellow finish.
- Maximum hoisting speed = 8m/min.

### OPTIONS

- Locking wheels.
- Non-rotating wheels.
- Lockable main switch.
- Paint choice alternatives to RAL 1028.
- Size adjusted to your needs.
- Electric or manual hoist.

CMU	Portée	Hauteur sous fer (HSF)	H	HA	L	LI	E	Ø	Chariot	Poids
Max. capacity	Span	Height under beam (HSF)							Trolley	Weight
Kg	m	m	m	m	m	m	m	mm	N°	Kg
<b>500</b>	2	2,00	2,18	1,96	2,22	1,39	1,20	150	C 30	180
	3	2,00	2,18	1,96	3,22	2,39	1,20	150	C 30	199
	4	2,00	2,18	1,96	4,22	3,39	1,20	150	C 30	218
	5	2,00	2,18	1,96	5,22	4,39	1,20	150	C 30	237
	2	2,50	2,68	2,46	2,22	1,39	1,20	150	C 30	190
	3	2,50	2,68	2,46	3,22	2,39	1,20	150	C 30	209
	4	2,50	2,68	2,46	4,22	3,39	1,20	150	C 30	228
	5	2,50	2,68	2,46	5,22	4,39	1,20	150	C 30	247
	2	3,00	3,18	2,96	2,22	1,39	1,20	150	C 30	200
	3	3,00	3,18	2,96	3,22	2,39	1,20	150	C 30	219
	4	3,00	3,18	2,96	4,22	3,39	1,20	150	C 30	238
	5	3,00	3,18	2,96	5,22	4,39	1,20	150	C 30	257
	2	3,50	3,68	3,46	2,22	1,39	1,20	150	C 30	210
	3	3,50	3,68	3,46	3,22	2,39	1,20	150	C 30	229
	4	3,50	3,68	3,46	4,22	3,39	1,20	150	C 30	248
5	3,50	3,68	3,46	5,22	4,39	1,20	150	C 30	267	
<b>1000</b>	2	2,00	2,18	1,96	2,22	1,39	1,20	150	C 30	199
	3	2,00	2,18	1,96	3,22	2,39	1,20	150	C 30	218
	4	2,00	2,18	1,96	4,22	3,39	1,20	150	C 30	237
	5	2,00	2,22	1,96	5,22	4,39	1,20	150	C 40 A	306
	2	2,50	2,68	2,46	2,22	1,39	1,20	150	C 30	210
	3	2,50	2,68	2,46	3,22	2,39	1,20	150	C 30	229
	4	2,50	2,68	2,46	4,22	3,39	1,20	150	C 30	248
	5	2,50	2,72	2,46	5,22	4,39	1,20	150	C 40 A	317
	2	3,00	3,18	2,96	2,22	1,39	1,50	150	C 30	221
	3	3,00	3,18	2,96	3,22	2,39	1,50	150	C 30	240
	4	3,00	3,18	2,96	4,22	3,39	1,50	150	C 30	259
	5	3,00	3,22	2,96	5,22	4,39	1,50	150	C 40 A	328
	2	3,50	3,68	3,46	2,22	1,39	1,50	150	C 30	232
	3	3,50	3,68	3,46	3,22	2,39	1,50	150	C 30	251
	4	3,50	3,68	3,46	4,22	3,39	1,50	150	C 30	270
5	3,50	3,72	3,46	5,22	4,39	1,50	150	C 40 A	339	
<b>1600</b>	2	2,00	2,22	1,96	2,22	1,14	1,20	200	C 40 B	220
	3	2,00	2,22	1,96	3,22	2,14	1,20	200	C 40 B	269
	4	2,00	2,22	1,96	4,22	3,14	1,20	200	C 40 B	298
	5	2,00	2,22	1,96	5,22	4,14	1,20	200	C 40 B	327
	2	2,50	2,72	2,46	2,22	1,14	1,20	200	C 40 B	234
	3	2,50	2,72	2,46	3,22	2,14	1,20	200	C 40 B	283
	4	2,50	2,72	2,46	4,22	3,14	1,20	200	C 40 B	312
	5	2,50	2,72	2,46	5,22	4,14	1,20	200	C 40 B	341
	2	3,00	3,22	2,96	2,22	1,14	1,50	200	C 40 B	248
	3	3,00	3,22	2,96	3,22	2,14	1,50	200	C 40 B	297
	4	3,00	3,22	2,96	4,22	3,14	1,50	200	C 40 B	326
	5	3,00	3,22	2,96	5,22	4,14	1,50	200	C 40 B	355
	2	3,50	3,72	3,46	2,22	1,14	1,50	200	C 40 B	262
	3	3,50	3,72	3,46	3,22	2,14	1,50	200	C 40 B	311
	4	3,50	3,72	3,46	4,22	3,14	1,50	200	C 40 B	340
5	3,50	3,72	3,46	5,22	4,14	1,50	200	C 40 B	369	
<b>2000</b>	2	2,00	2,22	1,96	2,22	1,14	1,20	200	C 40 B	271
	3	2,00	2,22	1,96	3,22	2,14	1,20	200	C 40 B	300
	4	2,00	2,22	1,96	4,22	3,14	1,20	200	C 40 B	329
	2	2,50	2,72	2,46	2,22	1,14	1,20	200	C 40 B	287
	3	2,50	2,72	2,46	3,22	2,14	1,20	200	C 40 B	316
	4	2,50	2,72	2,46	4,22	3,14	1,20	200	C 40 B	345
	2	3,00	3,22	2,96	2,22	1,14	1,50	200	C 40 B	263
	3	3,00	3,22	2,96	3,22	2,14	1,50	200	C 40 B	332
	4	3,00	3,22	2,96	4,22	3,14	1,50	200	C 40 B	361
	2	3,50	3,72	3,46	2,22	1,14	1,50	200	C 40 B	279
	3	3,50	3,72	3,46	3,22	2,14	1,50	200	C 40 B	348
	4	3,50	3,72	3,46	4,22	3,14	1,50	200	C 40 B	377